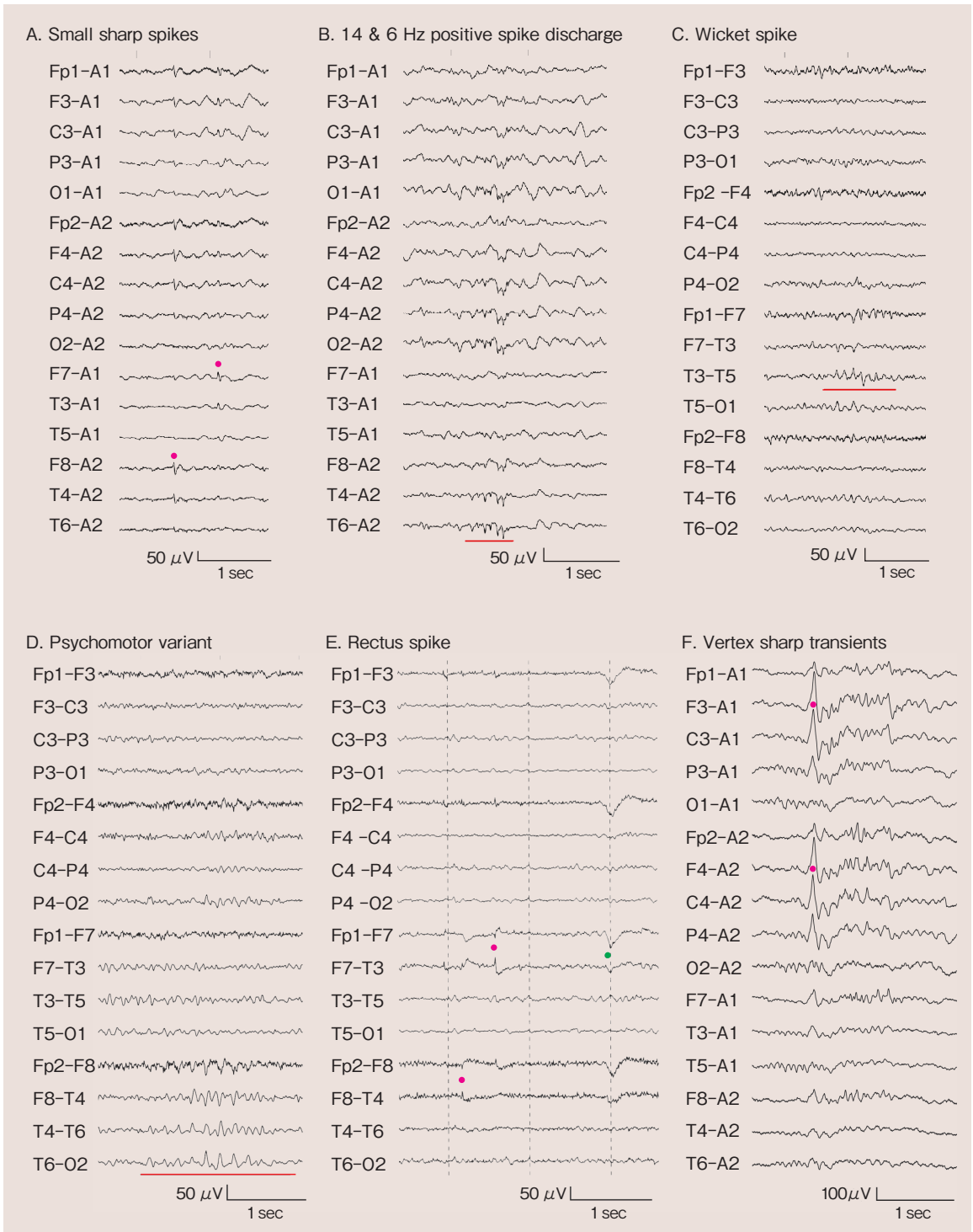


8 てんかん性放電と見間違えてはいけない正常脳波・筋活動, 正常亜型, アーチファクト



説明は本文参照.

(次頁につづく)

のときに、特に中側頭部 (T3, T4) を中心に出現する 5~7 Hz の θ 波の群発で、時に波形の頂上平坦化したり、notch 状に尖った成分がしばしば重畳する。片側あるいは両側性に独立してみられ、起始と終了はいずれも緩徐で