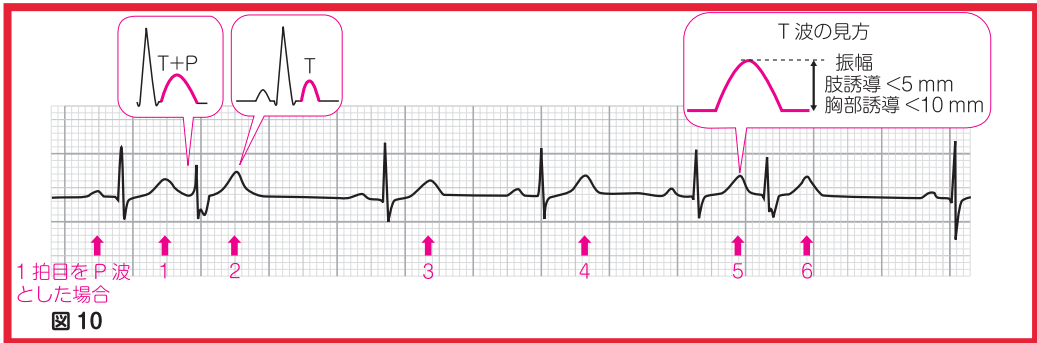


I. 心電図をみる

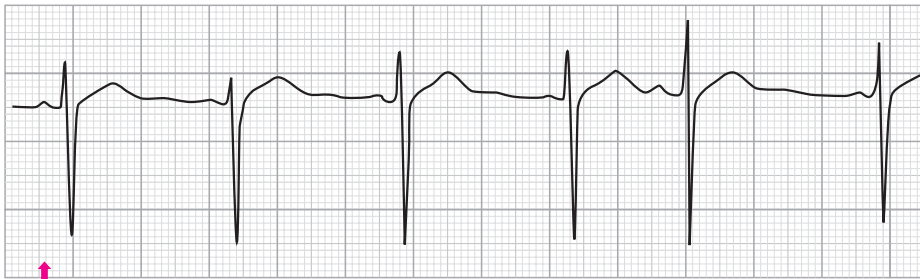
② T波はQRS波の少し後にあるが、P波と重なっているのは（ ）拍目と（ ）拍目である

解答 ① 図10を参照, ② 1, 5



●(基本的ステップ)：ステップ2をみる

問題6：図11に示される心電図のRR間隔について答えよう。



1 拍目をP波とした場合

図11

- ① すべてのRR間隔に矢印(↔ など)を付けよう
- ② RR間隔が短くなっているのは()拍目である

解答 ① 図12を参照, ② 5

